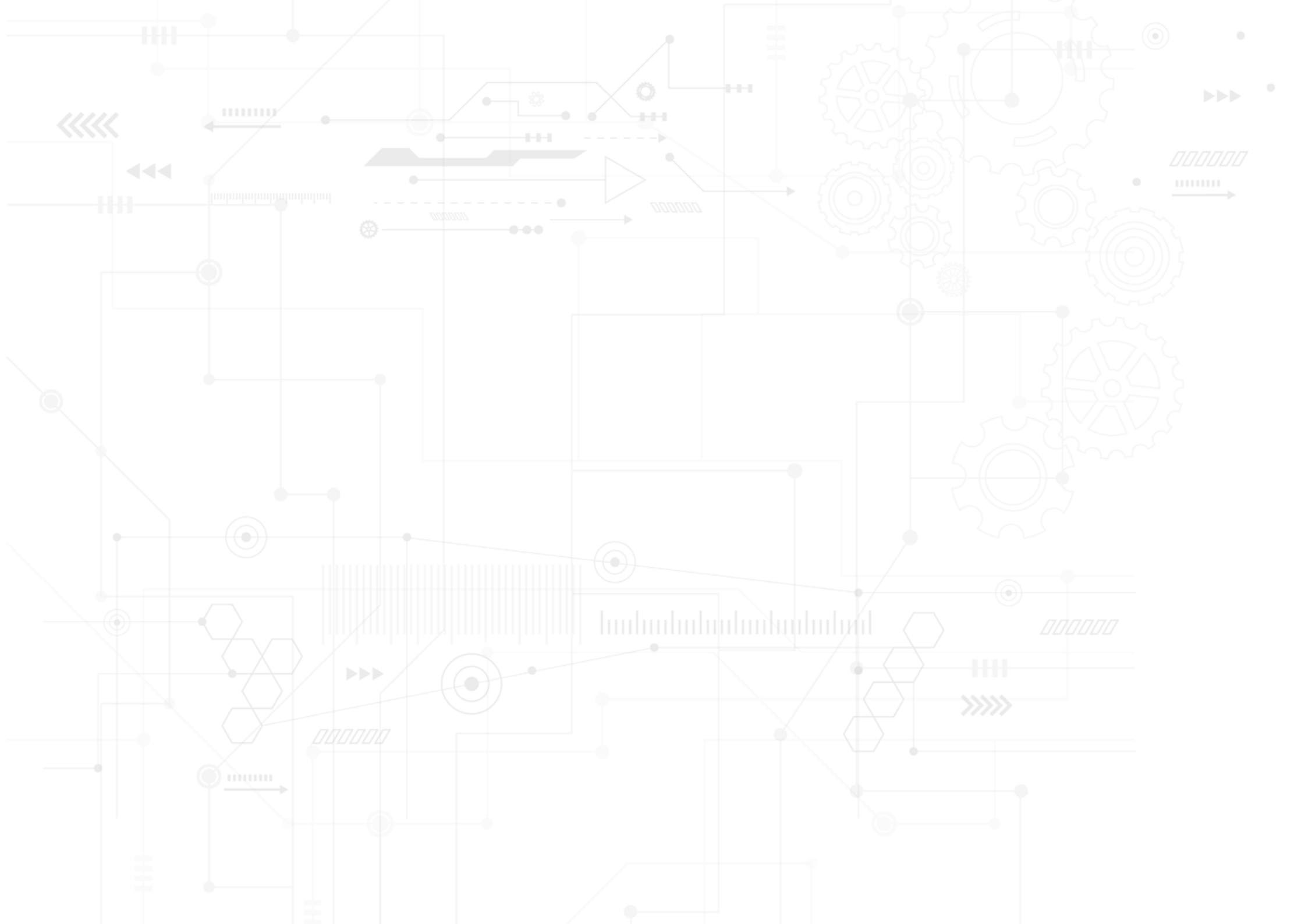


AKYÜZ

ELEKTRİK ve KİLİT



UZMAN BAKIŞ, KESİN ÇÖZÜM!



AKYÜZ ELEKTRİK ve KİLİT HİZMETLERİ TİC. LTD. ŞTİ.

Akyüz Elektrik ve Kilit olarak 1994 yılında İstanbul'da kurulan firmamız; pano kilitleri ve aksesuarları, menteşeler ve aksesuarları, dairesele ve metal kelebek kilit gibi pek çok ürünü kendi bünyesinde titizlikle üretmektedir.

Pano kilitleri konusunda uzmanlaşan Akyüz Elektrik ve Kilit, menteşe ve endüstriyel kilit üreticileri arasında kısa zamanda yerini güçlü bir şekilde almıştır. Türkiye'nin çeşitli bölgelerine ürünlerini ihraç eden firmamız, her zaman müşterilerine kaliteli, güvenli ve çözüm odaklı hizmet sunmaktadır.

Sektörde, bir marka haline gelmemizi sağlayan değerli iş ortaklarımızdan aldığımız destek ve taleplerle, genç ve dinamik kadromuz AR-GE çalışmalarına ara vermeden devam etmektedir. Ürün portföyümüze yeni tasarımlar eklemek ve müşterilerimizin hizmetine sunmak öncelikli hedefimizdir.

Akyüz Elektrik ve Kilit, nitelikli ve muhtelif kadrosu ile planlama aşamasından başlayarak, kapasite geliştirme projelerinin yanısıra, proje öncesi, ön-uygulama, uygulama ve uygulama sonrası aşamalarını da kapsayan geniş bir mühendislik faaliyetleri alanına sahiptir.

Doğru üretim stratejilerini kullanarak, her zaman başarılı işlere imzamızı atmaya devam edeceğiz.

Saygılarımla...

Gürsel AKYÜZ
Akyüz Elektrik ve Kilit - CEO





NE YAPIYORUZ;

- PANO KİLİTLERİ
- PANO AKSESUARLARI
- YANGIN DOLAPLARI KİLİTLERİ
- ZAMAK MENTEŞE
- YAPRAK MENTEŞE
- GİZLİ SAÇ MENTEŞE
- MANDALLI KİLİT
- DAİRESEL KİLİT
- PLASTİK KELEBEK KİLİT
- METAL KELEBEK KİLİT
- KOLLU PANO KİLİT
- MENTEŞE AKSESURLARI
- İSTEĞE GÖRE ÖZEL ÜRETİM

HİZMET ALANLARIMIZ;

- JENERATÖR ve ELEKTRİK PANOLARI
- MAKİNE KAPAKLARI
- ELEKTRONİK
- ENDÜSTRİYEL MAKİNELER
- ÇELİK EŞYA
- OFİS MOBİLYALARI
- YANGIN DOLAPLARI
- KOMPRESÖRLER
- ARAÇLAR
- BİLGİSAYAR KABİNLERİ

25 10/k6

İSPANYOLET KOLLU PANO KİLİDİ



Kullanım Alanları

- Elektrik Panoları
- Makine Kapakları
- Bilgisayar Kabinleri

Malzeme

- Gövde: Plastik
DIN-EN ISO 1043-1 PA6 GFR30
- Kol: Zamak Mekanizmalı
DIN-EN 1774-ZnAl4Cu1
- Dil (CC): Çelik
- Conta: Poliüretan
- SMA Kilit Hamili: Zamak
DIN-EN 1774-ZnAl4Cu1
- 2: Kaplama: Krom Kapl.
- 5: Kaplama: Boyalı

Kod: 01



OTOMATİK PANO KİLİTLERİ



Kullanım Alanları

- Elektrik Panoları
- Makine Kapakları

Malzeme

- Gövde: Plastik Fonksiyonel Kilit
DIN-EN ISO 1043-1 PA6 GFR30
- Kol: Zamak
DIN-EN 1774-ZnAl4Cu1
- Dil (CC): Çelik
- Conta: Poliüretan
- SMA Kilit Hamili: Zamak
DIN-EN 1774-ZnAl4Cu1
- 2: Kaplama: Krom Kapl.
- 5: Kaplama: Boyalı

Fonksiyonel Plastik Kilit

Kod: 04



Otomatik Pano Kilidi

Kod: 05



YANGIN DOLAP KİLİTLERİ



Kullanım Alanları

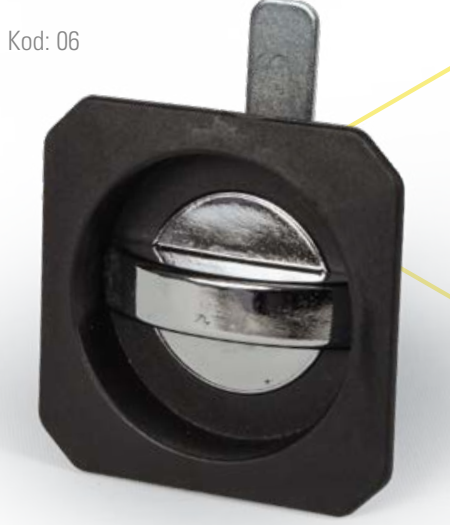
- Yangın Dolapları
- Makine Kapakları

Malzeme

- Gövde: Polyamide - Zamak
DIN-EN ISO 1043-1 PA6 GFR30
- Kol: Zamak
DIN-EN 1774-ZnAl4Cu1
- Dil (CC): Çelik
- Conta: Poliüretan
- SMA Kilit Hamili: Zamak
DIN-EN 1774-ZnAl4Cu1
- 2: Kaplama: Krom Kapl.
- 5: Kaplama: Boyalı

Plastik Kare Yangın Kiliti

Kod: 06



Plastik Yangın Kiliti

Kod: 07



Zamak Yangın Kiliti

Kod: 08



Dosya Dolap Kiliti

Kod: 09



YAYLI PANO KİLİTLERİ



12

Kullanım Alanları

- Elektrik Panoları
- Makine Kapakları

Malzeme

- Gövde: Polyamide - Zamak
DIN-EN ISO 1043-1 PA6 GFR30
- Kol: Zamak
DIN-EN 1774-ZnAl4Cu1
- Dil (CC): Çelik
- Conta: Poliüretan
- SMA Kilit Hamili: Zamak
DIN-EN 1774-ZnAl4Cu1
- 2: Kaplama: Krom Kapl.
- 5: Kaplama: Boyalı

Metal Anahtarlı Kilit

Kod: 012



Metal Kelebek Kilidi

Kod: 10



Metal Üçgen Kilit

Kod: 011



Metal Dairesel Kilit

Kod: 013



13

PLASTİK KELEBEK KİLİTLER



Kullanım Alanları

- Elektrik Panoları
- Makine Kapakları

Malzeme

- Gövde: Polyamide - Zamak
DIN-EN ISO 1043-1 PA6 GFR30
- Kol: Zamak
DIN-EN 1774-ZnAl4Cu1
- Dil (CC): Çelik
- Conta: Poliüretan
- SMA Kilit Hamili: Zamak
DIN-EN 1774-ZnAl4Cu1
- 2: Kaplama: Krom Kapl.
- 5: Kaplama: Boyalı

Plastik Dairesel Kilit

Kod: 014



Zamak Dairesel Kilit

Kod: 015



Plastik Kare Kelebek Kilit

Kod: 016

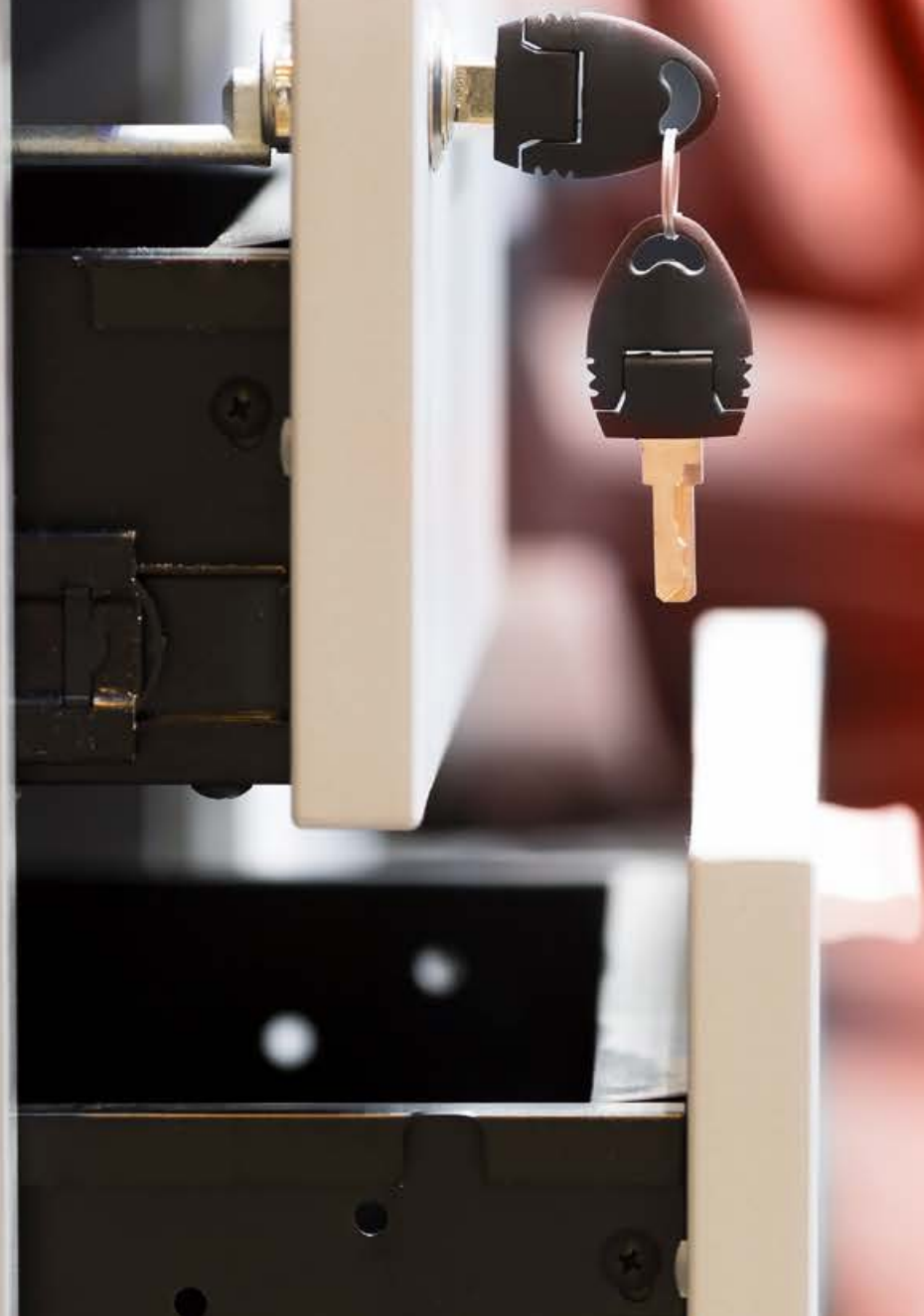


Plastik Kelebek Kilit

Kod: 017



METAL DOLAP KİLİTLERİ



Kullanım Alanları

- Elektrik Panoları
- Makine Kapakları
- Çelik Dolap ve Çekmece
- Posta Kutusu

Malzeme

- Gövde: Zamak
DIN-EN ISO 1043-1 PA6 GFR30
- Kol: Zamak
DIN-EN 1774-ZnAl4Cu1
- Dil (CC): Çelik
- Conta: Poliüretan
- SMA Kilit Hamili: Zamak
DIN-EN 1774-ZnAl4Cu1
- 2: Kaplama: Krom Kapl.
- 5: Kaplama: Boyalı

Asmalı Zamak Kilit

Kod: 018



Asmalı Sac Kilit

Kod: 019



Otomatik Pano Kilidi

Kod: 020



PANO VE KAPAK MENTEŞELERİ



Kullanım Alanları

- Elektrik Panoları
- Makine Kapakları
- Jeneratörler

Malzeme

- Gövde: Polyamide - Zamak
DIN-EN ISO 1043-1 PA6 GFR30
- Kol: Zamak
DIN-EN 1774-ZnAl4Cu1
- Dil (CC): Çelik
- Conta: Poliüretan
- SMA Kilit Hamili: Zamak
DIN-EN 1774-ZnAl4Cu1
- 2: Kaplama: Krom Kapl.
- 5: Kaplama: Boyalı

Geçme Zamak Menteşe

Kod: 021



Vidalı Sac Pano Menteşesi

Kod: 022



Vidalı Pano Menteşesi

Kod: 023



Pano Kapak Menteşesi

Kod: 024



YAPRAK ve ZAMAK MENTEŞELER



Kullanım Alanları

- Elektrik Panoları
- Makine Kapakları
- Jeneratörler

Malzeme

- Gövde: Polyamide - Zamak
DIN-EN ISO 1043-1 PA6 GFR30
- Kol: Zamak
DIN-EN 1774-ZnAl4Cu1
- Dil (CC): Çelik
- Conta: Poliüretan
- SMA Kilit Hamili: Zamak
DIN-EN 1774-ZnAl4Cu1
- 2: Kaplama: Krom Kapl.
- 5: Kaplama: Boyalı

50x50 Zamak Krom Menteşe

Kod: 025



50x50 Zamak Boyalı Menteşe

Kod: 026



40x40 Zamak Krom Menteşe

Kod: 28



40x40 Siyah Zamak Menteşe

Kod: 027



YAPRAK ve ZAMAK MENTEŞELER



Kullanım Alanları

- Elektrik Panoları
- Makine Kapakları
- Jeneratörler

Malzeme

- Gövde: Polyamide - Zamak
DIN-EN ISO 1043-1 PA6 GFR30
- Kol: Zamak
DIN-EN 1774-ZnAl4Cu1
- Dil (CC): Çelik
- Conta: Poliüretan
- SMA Kilit Hamili: Zamak
DIN-EN 1774-ZnAl4Cu1
- 2: Kaplama: Krom Kapl.
- 5: Kaplama: Boyalı

Vidalı Menteşe

Kod: 030



50x50 Plastik Menteşe

Kod: 029

40x40 Plastik Menteşe

Kod: 031



KÜP MENTEŞELER



Kullanım Alanları

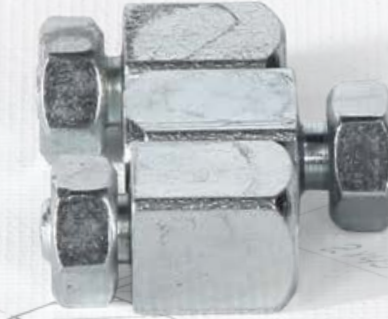
- Elektrik Panoları
- Makine Kapakları
- Jeneratörler

Malzeme

- Gövde: Zamak
DIN-EN ISO 1043-1 PA6 GFR30
- Dil (CC): Çelik
- Conta: Poliüretan
- SMA Kilit Hamili: Zamak
DIN-EN 1774-ZnAl4Cu1
- 2: Kaplama: Krom Kapl.
- 5: Kaplama: Boyalı

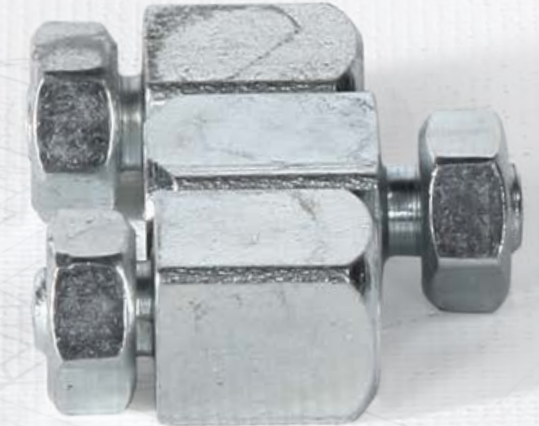
Metal Küp Menteşe 12'lik

Kod: 032



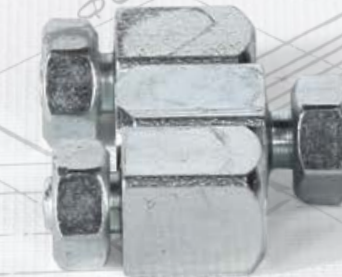
Metal Küp Menteşe 16'lik

Kod: 034



Metal Küp Menteşe 10'luk

Kod: 033



ANAHTAR GRUBU



Kullanım Alanları

- Elektrik Panoları
- Makine Kapakları

Malzeme

- Gövde: Polyamide - Zamak
DIN-EN ISO 1043-1 PA6 GFR30
- Dil (CC): Çelik
- Conta: Poliüretan
- SMA Kilit Hamili: Zamak
DIN-EN 1774-ZnAl4Cu1
- 2: Kaplama: Krom Kapl.
- 5: Kaplama: Boyalı

Metal Dairesel Anahtar

Kod: 035



Metal Üçgen Anahtar

Kod: 036



Plastik Dairesel Anahtar

Kod: 037

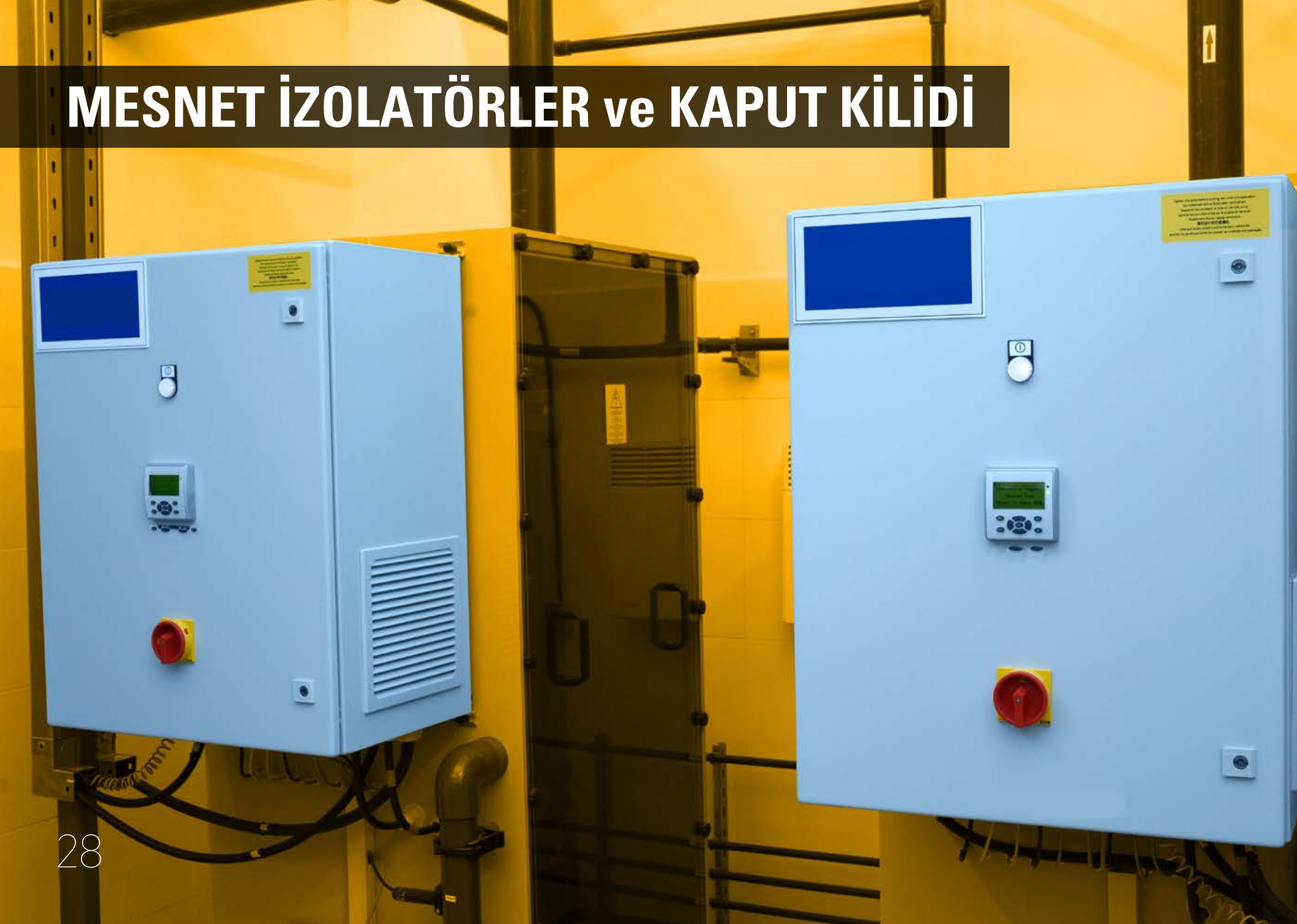


Çoklu Anahtar

Kod: 038



MESNET İZOLATÖRLER ve KAPUT KİLİDİ



Kullanım Alanları

- Elektrik Panoları
- Makine Kapakları

Malzeme

- Gövde: Polyester
DIN-EN ISO 1043-1 PA6 GFR30
- Dil (CC): Çelik
- Conta: Poliüretan
- SMA Kilit Hamili: Zamak
DIN-EN 1774-ZnAl4Cu1
- 2: Kaplama: Krom Kapl.
- 5: Kaplama: Boyalı

12'lik İzolatör

Kod: 039



10'luk İzalatör

Kod: 041



Metal Kaput Kildi

Kod: 040



HAVALANDIRMA FİLTRELERİ



Kullanım Alanları

- Elektrik Panoları
- Makine Kapakları
- Bilgisayar Kabinleri

Malzeme

- Gövde: Polyamide
DIN-EN ISO 1043-1 PA6 GFR30
- Conta: Poliüretan
- SMA Kilit Hamili: Zamak
DIN-EN 1774-ZnAl4Cu1
- 5: Kaplama: Boyalı

Havalandırma Panjuru

Kod: 042



Havalandırma Panjuru Siyah

Kod: 043



SÜRGÜ KİLİT ve KAPAK KULPLARI



Kullanım Alanları

- Elektrik Panoları
- Makine Kapakları
- Bilgisayar Kabinleri

Malzeme

- Gövde: Polyamide
DIN-EN ISO 1043-1 PA6 GFR30
- Conta: Poliüretan
- 5: Kaplama: Boyalı

Plastik Perde Kalıp

Kod: 044



Plastik Sürgü Kilit

Kod: 045



Plastik El Çek

Kod: 046



Plastik Makine Kalıp

Kod: 047



GİZLİ MENTEŞELER



Kullanım Alanları

- Elektrik Panoları
- Makine Kapakları
- Jeneratörler

Malzeme

- Gövde: Zamak
DIN-EN ISO 1043-1 PA6 GFR30
- Kol: Zamak
DIN-EN 1774-ZnAl4Cu1
- Dil (CC): Çelik
- Conta: Poliüretan
- SMA Kilit Hamili: Zamak
DIN-EN 1774-ZnAl4Cu1
- 2: Kaplama: Krom Kapl.
- 5: Kaplama: Boyalı

Mini İç kapaklı Perde Menteşe

Kod: 050



Gizli Saçlı Vidalı Menteşe

Kod: 048



Sac Tek Cıvatalı Menteşe

Kod: 051



40x60 Sac Menteşe

Kod: 049



Büyük Gizli Menteşe

Kod: 052



PANO AKSESUARLARI



Kullanım Alanları

- Elektrik Panoları
- Makine Kapakları

Malzeme

- Gövde: Polyamide - Zamak
DIN-EN ISO 1043-1 PA6 GFR30
- Kol: Zamak
DIN-EN 1774-ZnAl4Cu1
- Dil (CC): Çelik
- Conta: Poliüretan
- SMA Kilit Hamili: Zamak
DIN-EN 1774-ZnAl4Cu1
- 2: Kaplama: Krom Kapl.
- 5: Kaplama: Boyalı

Plastik Köşe Takoz

Kod: 053



Rod Başı

Kod: 054



Sac Kilitleyici Aksesuar

Kod: 055



Plastik Takoz

Kod: 056



PLASTİK BAŞLI VİDALAR



Kullanım Alanları

- Elektrik Panoları
- Makine Kapakları

Malzeme

- Gövde: Polyamide
DIN-EN ISO 1043-1 PA6 GFR30
- Cıvata: Çelik
- Conta: Poliüretan
- 2: Kaplama: Krom Kapl.
- 5: Kaplama: Boyalı

10'luk Plastik Başlı Vida

Kod: 057



25'lik Plastik Başlı Vida

Kod: 058



Plastik Başlı Vida

Kod: 059



Lama Tutucu

Kod: 060



PROJE CEPLERİ



Kullanım Alanları

- Elektrik Panoları
- Makine Kapakları
- Bilgisayar Kabinleri

Malzeme

- Gövde: Polyamide
DIN-EN ISO 1043-1 PA6 GFR30
- 5: Kaplama: Boyalı

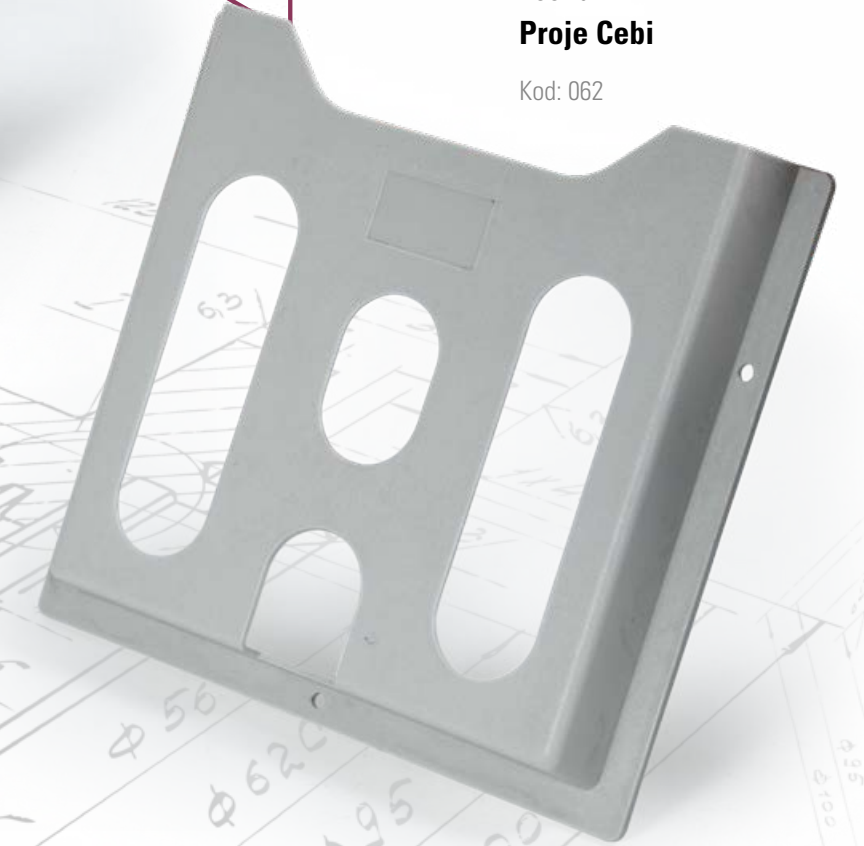
100'lük Proje Cebi

Kod: 061



200'lük Proje Cebi

Kod: 062



PANO AKSESUARLARI

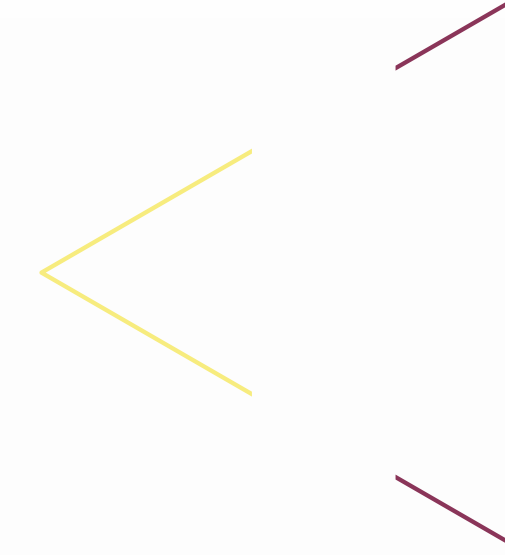


Kullanım Alanları

- Elektrik Panoları
- Makine Kapakları

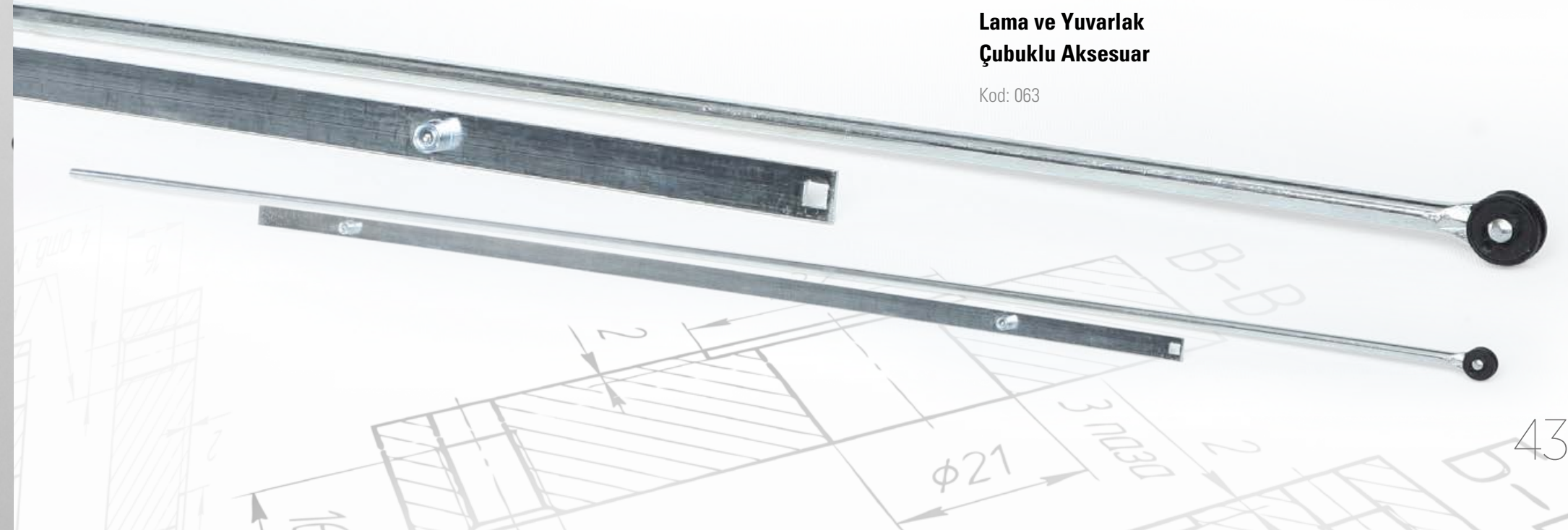
Malzeme

- Gövde: Polyamide - Zamak
DIN-EN ISO 1043-1 PA6 GFR30
- Kol: Zamak
DIN-EN 1774-ZnAl4Cu1
- Dil (CC): Çelik
- Conta: Poliüretan
- SMA Kilit Hamili: Zamak
DIN-EN 1774-ZnAl4Cu1
- 2: Kaplama: Krom Kapl.
- 5: Kaplama: Boyalı



Lama ve Yuvarlak Çubuklu Aksesuar

Kod: 063



DİL VE SOMON ÇEŞİTLERİ



Kullanım Alanları

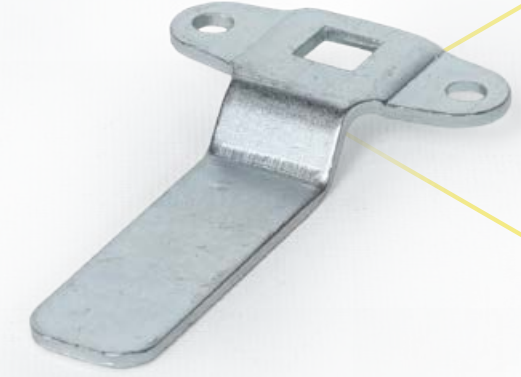
- Elektrik Panoları
- Makine Kapakları

Malzeme

- Gövde: Zamak
DIN-EN ISO 1043-1 PA6 GFR30
- Dil (CC): Çelik
- Conta: Poliüretan
- SMA Kilit Hamili: Zamak
DIN-EN 1774-ZnAl4Cu1
- 2: Kaplama: Krom Kapl.
- 5: Kaplama: Boyalı

Eğri Yangın Dolap Dili

Kod: 064



Fonksiyonel Dil

Kod: 065



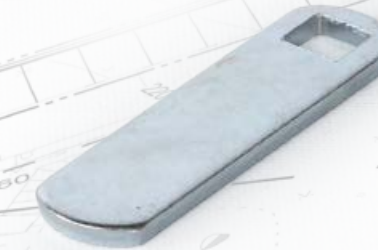
Kolu Tutucu

Kod: 067



Mandallı Kilit Dili

Kod: 066

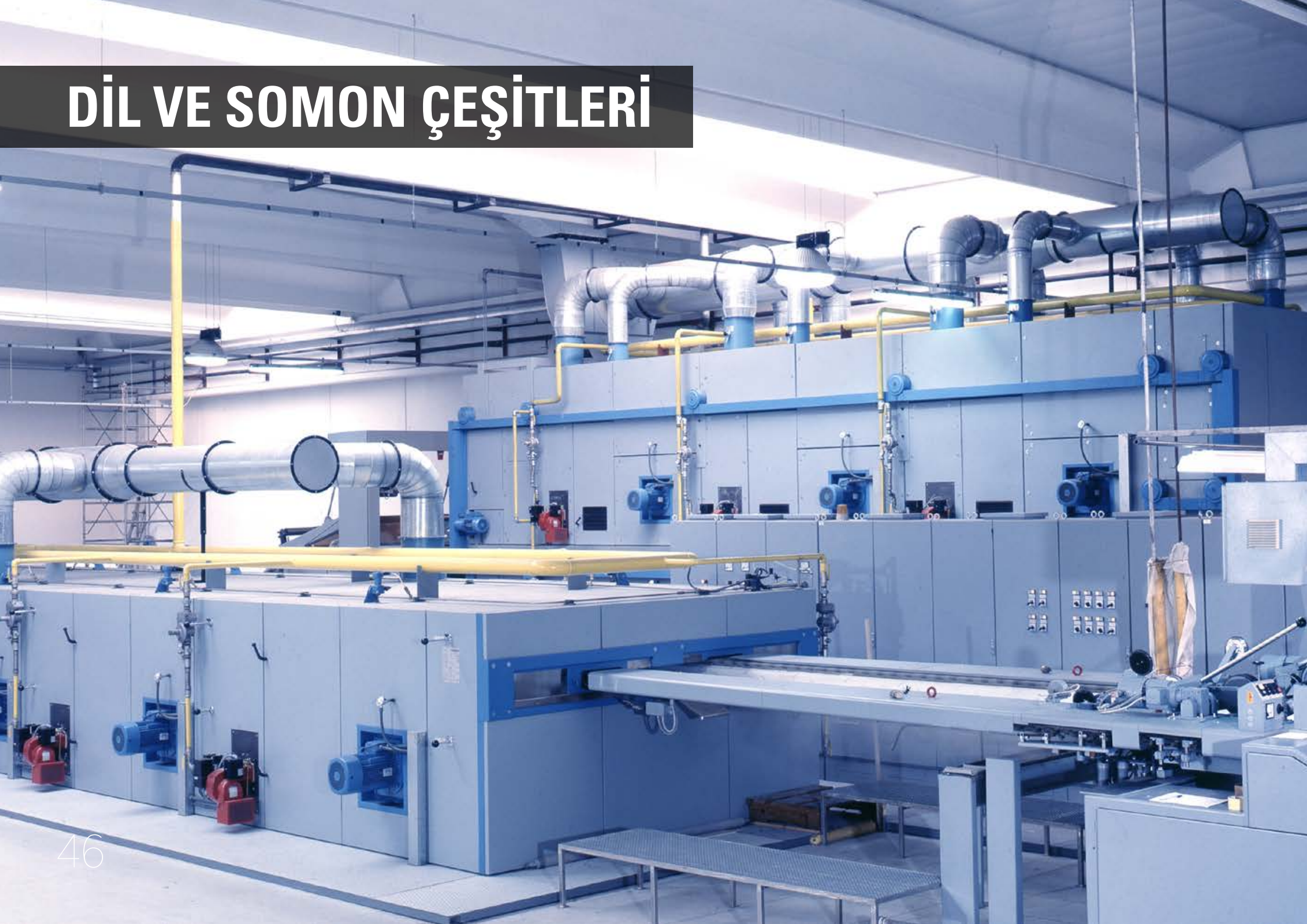


Düz Yangın Dolap Dili

Kod: 068



DİL VE SOMON ÇEŞİTLERİ



Kullanım Alanları

- Elektrik Panoları
- Makine Kapakları

Malzeme

- Gövde: Zamak
DIN-EN ISO 1043-1 PA6 GFR30
- Dil (CC): Çelik
- Conta: Poliüretan
- SMA Kilit Hamili: Zamak
DIN-EN 1774-ZnAl4Cu1
- 2: Kaplama: Krom Kapl.
- 5: Kaplama: Boyalı

Metal Eğri Kelebek Dil

Kod: 069



19'lik Zamak Somon

Kod: 070



22'lik Zamak Somon

Kod: 071



Metal Kollu Dil

Kod: 072





AKYÜZ ELEKTRİK ve KİLİT HİZMETLERİ TİC. LTD. ŞTİ.

Adres: Topçular Mah. Demirkapı Cad. 20 Paşmakçı San.Sit. Dk:15 Eyüp, İstanbul

Tel: 0212 612 78 87

Gsm: 0 542 327 53 49

E-mail: info@akyuzkilit.com

www.akyuzkilit.com